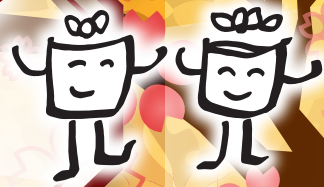


かめまシウマイ 食べ歩きっぽ



かめま
シウマイ

まち歩きにシウマイ餃子ライン!

JR宇都宮駅と鹿沼営業所間を1日約50往復している、
関東自動車の路線バス「長坂・新鹿沼線」愛称シウマイ餃子ラインを使って、
美味しい食べ歩きをしませんか♪

シウマイ食べ歩き券と
シウマイ餃子ライン
乗り放題がセットで
1,600円
鹿沼営業所まで利用した場合
380円お得!



乗り放題区間 (JR宇都宮駅～長坂～鹿沼営業所)

- 鹿沼営業所
- 鹿沼商五入口
 - 鳥居跡町
 - 鹿沼高校入口
 - 寺町
 - 仲町(新・鹿沼宿)
 - 久保町
 - 天神町
 - 上田町(下りのみ)
 - 朝日町
 - 府所
 - 鹿沼駅
 - 上野町交差点
 - 茂呂街道口
 - 東町
 - 西久保入口
 - 西千渡
 - 千渡
 - 飯岡橋
 - 千渡東
 - 白桑田
 - 東武駅前
 - 馬場町
 - 宮島町十文字
 - 大五町
 - 上河原
 - 宮の橋(上りのみ)
 - 西口
 - JR宇都宮駅
- ※東武駅前から白桑田までのバス停は省略しています。



運行するバスが“乗り放題!”
日中は【約20～30分間隔】で運行

運行時刻は右記QRコードより
ご確認いただけます。
<https://kantobus.info/route/>

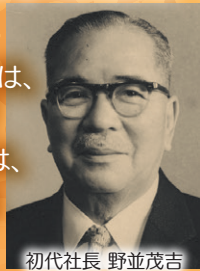


- 乗車場所を入力
- 降車場所を入力
- 出発か到着の日時を指定
- 検索ボタンを押します



鹿沼市とシウマイの不思議なつながり

なんとあの【シウマイ弁当】で有名な
横浜の『崎陽軒』初代社長 野並茂吉さんは、
鹿沼市が出身なのです。ちなみに名称が
『シュウマイ』ではなく『シウマイ』なのは、
野並さんが“栃木なまりでシーマイ”と
呼んだことが由来なのだとか。



【乗車券 販売箇所・販売時間】

■ 関東自動車宇都宮駅前定期券センター (JR宇都宮駅西口より徒歩1分、チサンホテル南)
平日 8:00～19:00 土・日・祝日 8:30～12:00/13:00～17:00 TEL 028-634-4182

■ 笑福シウマイ (JR鹿沼駅より徒歩1分) 11:00～15:00 月曜定休日 TEL 0289-78-0011

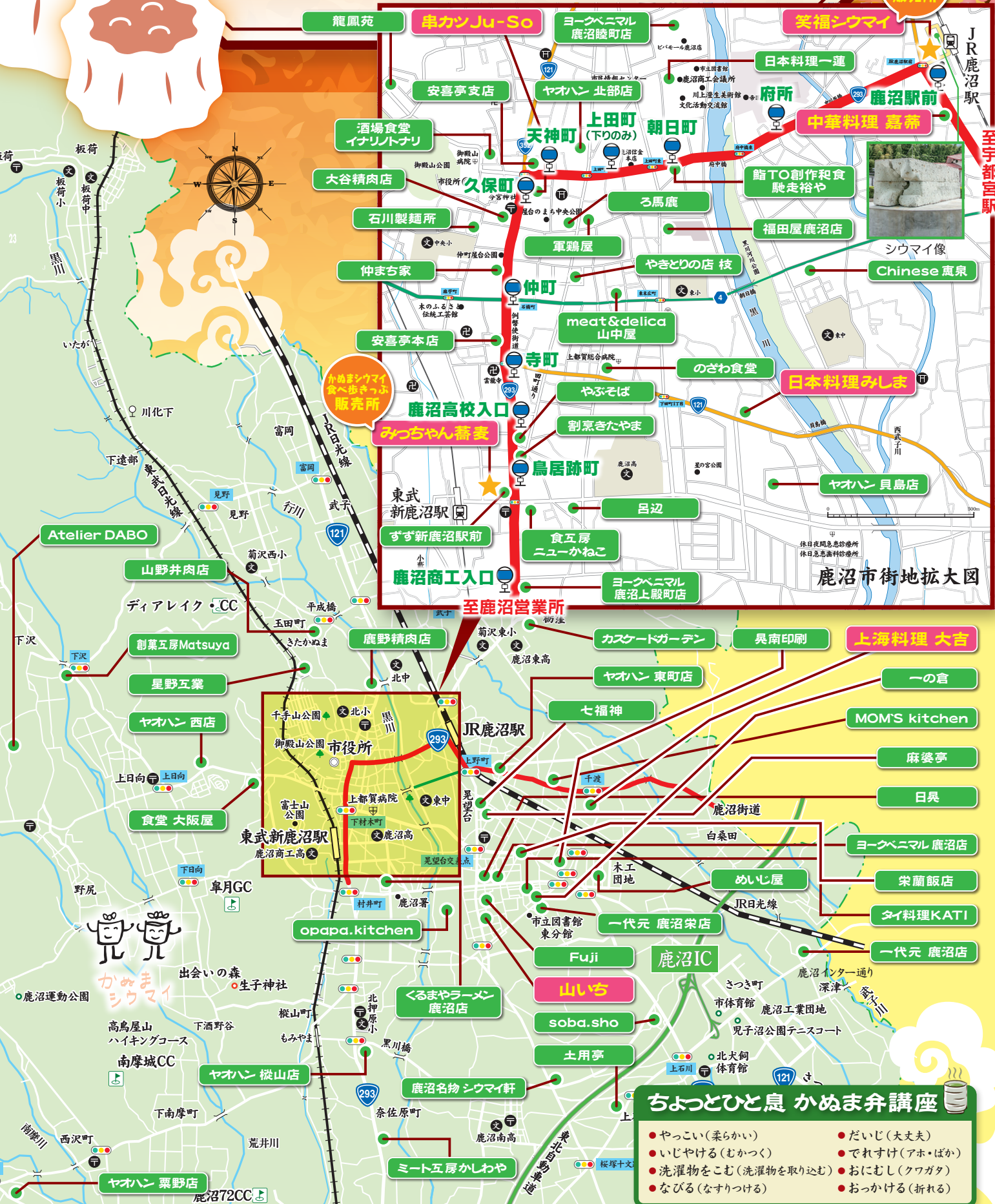
■ みっちゃん蕎麦 (東武新鹿沼駅より徒歩1分) 11:30～14:00 / 16:00～19:00 月曜定休日・火曜不定休 TEL 0289-62-1195



かめまシウマイMAP

地図上の赤い太線は、バスの運行路線を示しています。

かめまシウマイ
食べ歩きっぽ
販売所



シウマイ像
Chinese 煎餃

かめまシウマイ
食べ歩きっぽ
販売所

ちよっとひと息 かめま弁講座

- やっこい(柔らかい)
- いじやける(むかつく)
- 洗濯物をこむ(洗濯物を取り込む)
- なびる(なすりつける)
- だいじ(大丈夫)
- できすけ(アホ・ばか)
- おにむし(クワガタ)
- おっかける(折れる)

赤い枠で記載された店舗は、かめまシウマイ食べ歩きっぽが使える店舗です!